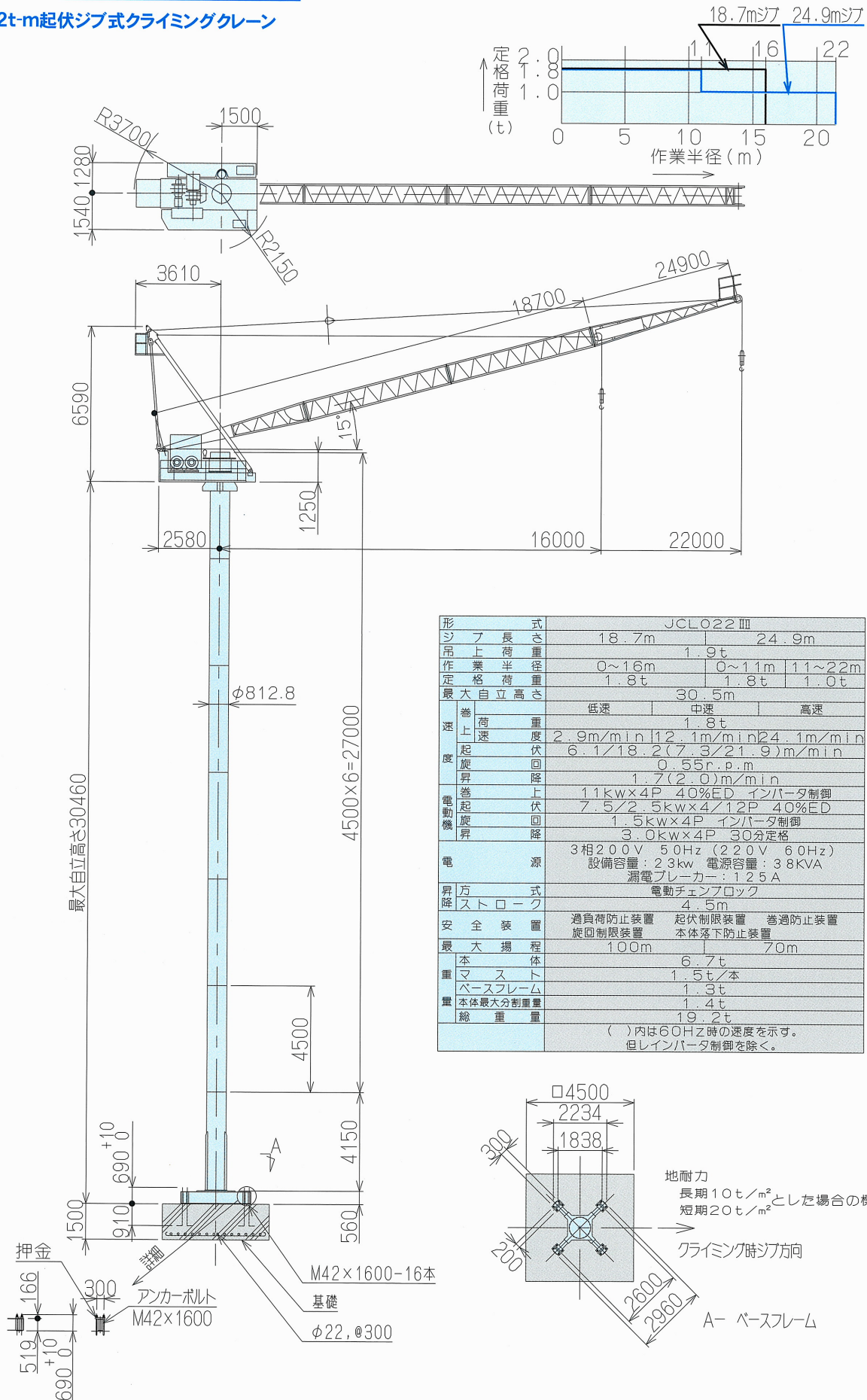


JCL022 II

22t-m起伏ジブ式クライミングクレーン



形式		JCL022 II		
ジブ長さ		18.7m		24.9m
吊上荷重		1.9t		
作業半径		0~16m	0~11m	11~22m
定格荷重		1.8t	1.8t	1.0t
最大自立高さ		30.5m		
巻上速度	低速	低速	中速	高速
	荷重	1.8t	1.8t	1.8t
起伏旋回	速度	2.9m/min	12.1m/min	24.1m/min
	度	6.1/18.2(7.3/21.9)m/min	0.55r.p.m	
巻上速度	旋回	1.7(2.0)m/min		
	昇降	11kw×4P 40%ED インバータ制御		
電動機	巻上	7.5/2.5kw×4/12P 40%ED		
	起伏	1.5kw×4P インバータ制御		
旋回	昇降	3.0kw×4P 30分定格		
	昇降	3相200V 50Hz (220V 60Hz) 設備容量: 23kw 電源容量: 38KVA 漏電ブレーカー: 125A		
昇降	方式	電動チェーンフック		
ストローク		4.5m		
安全装置		過負荷防止装置 起伏制限装置 巻過防止装置		
		旋回制限装置 本体落下防止装置		
最大揚程		100m		
		70m		
重量	本体	6.7t		
	マスト	1.5t/本		
重量	ベースフレーム	1.3t		
	本体最大分割重量	1.4t		
総重量		19.2t		
()内は60Hz時の速度を示す。但レインバータ制御を除く。				